

BUSINESS CASE : Fromageries Bel



OBJECTIFS :

- Outiller les acheteurs d'une série de services à valeur ajoutée dans leur relation fournisseur
- Partager en toute transparence, via un portail internet dédié avec leurs fournisseurs, les éléments comptables gérés dans SAP
- Procurer aux fournisseurs des liquidités compétitives via un dispositif d'Escompte Dynamique entièrement libre d'utilisation
- Laisser une totale liberté d'usage aux fournisseurs pour l'accès aux informations comptables et le règlement anticipé
- Améliorer le BFR du Groupe en optimisant les processus internes et en organisant des campagnes de règlement à dates précises, etc.

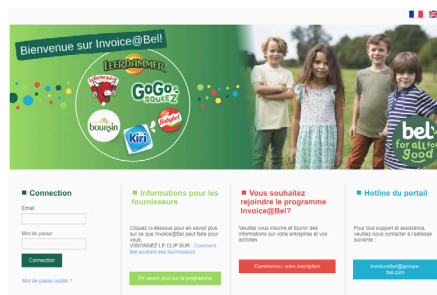


Le groupe BEL SA est connu pour ses marques iconiques :



MISE EN PLACE :

- Construction du programme fournisseurs en impliquant les équipes de Comptabilité Fournisseurs, Achats, Trésorerie et IT
- Développement d'une offre fournisseurs
- Création de supports marketing internes et externes
- Présentation aux équipes achats afin de relayer le message chez les fournisseurs
- Mise à jour des conditions de règlement et création d'une matrice de règlements simplifiée
- Campagne de marketing, suivi téléphonique et support dédié fournisseurs.



En 2016, Bel et Corporate LinX ont collaboré pour la mise en place d'un programme fournisseurs : invoice@bel.



RÉCENTES INNOVATIONS :

- Elargissement du programme aux pays européens dans lesquels les usines BEL se trouvent et du nombre de fournisseur pouvant bénéficier du service
- Pour limiter les effets du Covid, BEL a proposé à ses fournisseurs un règlement anticipé sans aucun frais : campagne à 0%.



<https://www.youtube.com/watch?v=UX8alipGsY&feature=youtu.be>

POLITIQUE RSE DEMARCHE RSE DU GROUPE BEL 2020



FAITS MARQUANTS DE 2020

BEL, UNE ENTREPRISE RÉSILIENTE FACE AUX CRISES

Face à la crise sanitaire, Bel a été particulièrement attentif à ses partenaires et communautés :

- **Auprès de ses producteurs laitiers : en France, Bel a maintenu le prix d'achat et les volumes de lait collecté auprès de ses producteurs partenaires de l'Association de Producteurs de Bel Ouest ;**

- **Auprès de ses fournisseurs : Bel a proposé à certaines catégories de fournisseurs, des dispositifs leur permettant de bénéficier de règlements anticipés à des conditions plus favorables.**

AIDER LES PARTENAIRES À SURMONTER LES CRISES ET MAINTENIR LA CHAÎNE ALIMENTAIRE

En tant qu'acteur majeur de l'industrie alimentaire, Bel s'est pleinement mobilisé pour assurer la continuité de la chaîne alimentaire, en soutenant ses producteurs et fournisseurs.

En France, Bel a maintenu ses engagements sur le prix d'achat du lait, révélant toute l'importance de l'accord égocié avec l'Association des Producteurs Bel de l'Ouest.

Par ailleurs, Bel a offert la possibilité à certains de ses fournisseurs de la zone euro de bénéficier de conditions de paiement adaptées, pour les aider à surmonter la crise. Ainsi, sur demandes des fournisseurs, les délais de paiement ont été réduits (10, 20 ou 30 jours au lieu de 60 jours habituels), sans escomptes sur leurs factures.

